



Namib-Wüste

Namibia zum Kennenlernen

Frankfurt/M ✈ Windhoek 🚌 Sossusvlei/Namib-Wüste/Sesriem Canyon (2Ü) 🚌 Walvis Bay
 🚌 Swakopmund (2Ü) 🚌 Damaraland 🚌 Twyfelfontein (1Ü) 🚌 Etoscha Nationalpark (1Ü)
 🚌 Windhoek (2Ü) ✈ Frankfurt/M

10-Tage-Reise, Linienflüge ★★-Hotels und Lodges: p. P. ab € 1.898,-



Namibia liegt an der südwestlichen Atlantikküste des afrikanischen Kontinents und ist bekannt für seine atemberaubenden Landschaften. Der Name Namibia ist von der Namibwüste abgeleitet. Im Norden grenzt Namibia an Angola und Zambia, im Osten an Botswana und Zimbabwe und im Süden und Südosten an Südafrika. Mit einer Bevölkerung von ca. 2 Millionen Einwohnern ist Namibia sehr spärlich bevölkert. Viel Sonnenschein, ein Reichtum an Wildtieren, faszinierende Landschaften und interessante geologische Formationen, sowie ein Gefühl der Freiheit und die

Freundschaft der Menschen machen Namibia zu einem begehrten Urlaubsland.

Reiseprogramm:

1. Tag: FRANKFURT/M – WINDHOEK Am Abend erfolgt der Linienflug mit AIR NAMIBIA von Frankfurt/M nach Windhoek.

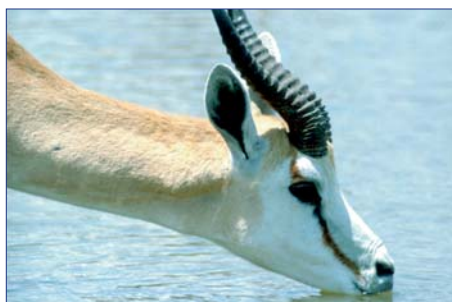
2. Tag: WINDHOEK Morgens Ankunft in Windhoek. Nachdem Sie die Formalitäten an der Pass- und Zollkontrolle erledigt haben, begeben Sie sich in die Ankunftshalle, wo Sie Ihr Deutsch sprechender Reiseleiter in Empfang nehmen wird. Anschließend starten Sie sogleich mit Ihrer Reise in den Süden Namibias. Durch das Khomas Hochland geht die Reise in die Umgebung des Sossusvlei.

3. Tag: WINDHOEK – NAMIB In den kühlen Morgenstunden, starten Sie zu Ihrem Ausflug zum Sossusvlei, einer riesigen Lehmboodensenke, die von den höchsten Dünen

der Welt umringt ist. Das Gebiet ist ein einziges Märchen aus Sand, soweit das Auge reicht. Die Farbschattierungen variieren von blass gelb bis zu leuchtenden Rot- und Orangetönen. Sie haben die Möglichkeit auf eine dieser hohen Dünen hinaufzusteigen. Diese Dünenlandschaft lässt Sie in eine Welt ohne Zeit versinken. (Wir bringen Sie mit Allradfahrzeugen in das Herz der Dünenlandschaft). Wer Lust und noch Energie hat, kann auch noch eine Wanderung zum Dead Vlei unternehmen. Anschließend Besuch des Sesriem Canyons, wo der Tsauchabfluss über Millionen Jahre eine tiefe Schlucht in die Sand-, Kies- und Konglomeratschichten des Namib Randes gegraben hat. **F**

4. Tag: NAMIB – SWAKOPMUND Sie verlassen heute Sesriem und fahren durch den Namib Naukluft Park. Es geht durch den Ghaub Pass und den Kuiseb Canyon bis nach Walvis Bay. Die Flussabschnitte mit ihren Felswänden, dem im Tagesablauf wechselnden Farbspiel, der Ufer- und Talbodenvegetation, mit ihren Höhlen und Kolken gehören zu den Landschaften, die man als Namibia Reisender nicht versäumen sollte. Sie fahren weiter nach Walvis Bay und unternehmen eine kleine Stadtrundfahrt zur Orientierung und besuchen die Lagune mit Ihren vielen Flamingos und anderen Vögeln. Dann geht es weiter nach Swakopmund, Namibias beliebtester Ferienort, dessen Erscheinungsbild an eine deutsche Kleinstadt erinnert. Hier unternehmen Sie nach der Ankunft eine kleine Orientierungsfahrt. **F**

5. Tag: SWAKOPMUND Der heutige Tag steht zur freien Verfügung. Sie können an verschiedenen Aktivitäten teilnehmen. Gerne hilft Ihnen Ihr Reiseleiter bei der Buchung, egal ob Bootsfahrt, Rundflug oder Quadbiking. Natürlich können Sie auch einen geruhsamen Strandtag verbringen oder durch das Städtchen bummeln.



Springbock

Fakultativ: Wir empfehlen Ihnen jedoch auf jeden Fall die Bootsfahrt mit Delfinen (nicht eingeschlossen)! Dabei fahren Sie morgens nach Walvis Bay um an einer Katamaran Bootsfahrt teilzunehmen. Sie entdecken die wunderschöne Kombination aus Ozean und Dünen von Walvis Bay bis Sandwich Harbour. Mit dem Boot geht es in Walvis Bay los und die Fahrt geht am Hafen vorbei bis zur Guano Insel. Von hieraus kreuzt man durch die Lagune, wo neugierige Seehunde an Bord kommen, um mit Fisch gefüttert zu werden. Die Fahrt weiter bis zum Pelican Point, wo Sie von einer großen Pelzrobberkolonie unterhalten werden. In der Regel schwimmen viele Delfine neben dem Boot her und sind gut zu beobachten. Die Pelikane können Sie sehr schön fotografieren, da sie direkt neben dem Boot umherfliegen. Um den Ausflug abzurunden, werden Sie an Bord mit frischen Walvis Bay Austern, Snacks und kaltem Sekt verwöhnt. Bier und alkoholfreie Getränke sind auch verfügbar. Rückkehr zum Walvis Bay Yacht Club. Anschließend fahren Sie zurück nach Swakopmund.



Oryxantilope

6. Tag: SWAKOPMUND – DAMARA Von Swakopmund fahren Sie in nördlicher Richtung entlang der Küste mit ihren Flechtenfeldern und Salzgewinnungs-Pfannen. Über Henties Bay gelangen Sie ins Inland, am majestätischen Brandberg Massiv (der höchsten Erhebung Namibias) und dem ehemaligen Minenort Uis vorbei ins szenenreiche Damaraland.

Dieses Gebiet verkörpert die geologisch artenreichste Landschaft, die Namibia vorzuweisen hat und bildet weiterhin das Überlebensgebiet des Wüstenelefanten,



Erdmännchen

schwarzen Nashorns und einer Reihe frei lebender Antilopenarten. Hier unternehmen Sie einen Ausflug zum Verbrannten Berg und zu den Orgelpfeifen. Außerdem besuchen Sie das in der Nähe liegende Twyfelfontein, das größte „open-air Museum“ des südlichen Afrika. Twyfelfontein, Namibias einziges Welt Kulturerbe, wurde nach seiner „zweifelhaften Quelle“ benannt und war schon vor Tausenden Jahren bewohnt. Wildherden sind

schon seit jeher durch dieses Gebiet gezogen und dienten als Nahrung der damaligen Jäger. Die prähistorischen Felsenkunst-Galerien von Twyfelfontein sind eine wahre Schatztruhe an Felsgravierungen. Auf dem Weg zu Ihrer Lodge machen Sie noch einen Abstecher zum Ver-

steinerten Wald. Hier sind von urzeitlichen Fluten bis zu 30 Meter lange Baumstämme angeschwemmt worden und im Laufe der Jahrtausende versteinert. Das Alter dieser fossilen Baumstämme wird auf 200 Millionen Jahre geschätzt.



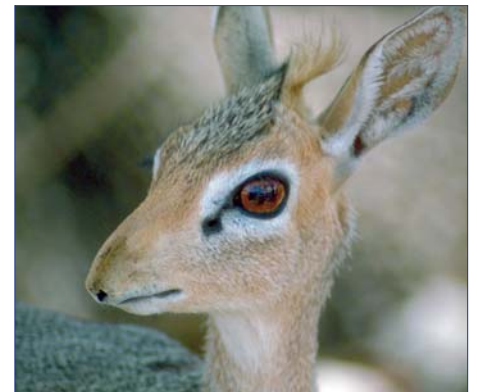
Swakopmund, Altes Amtshaus

7. Tag: DAMARA – ETOSCHA NATIONALPARK Fahrt in den Etoscha Nationalpark – Wildbeobachtungsfahrt und Gelegenheit, die vielfältige Tierwelt in freier Natur zu beobachten. Das mehr als 22.000 Quadratkilometer große Park umfasst eine Vielzahl von Landschaften und Lebensformen, deren Zentrum die gewaltige öde Ebene der Etoscha-Pfanne, der „Platz des trockenen Meeres“, liegt. Hier kann man fast alle Säugetiere, Reptilien und Insektenarten des südlichen Afrika antreffen, einschließlich Hunderter von Vogelarten, die während der afrikanischen Sommermonate durch Zugvögel ergänzt werden.

8. Tag: ETOSCHA NATIONALPARK – WINDHOEK Heute Vormittag unternehmen Sie eine weitere Wildbeobachtungsfahrt im Nationalpark. Sie machen sich auf die Suche nach Wild. Genießen Sie das einmalige Erlebnis, während der Pirschfahrten die vielfältige Tierwelt in der freien Natur zu beobachten. Viele Wildarten, die typisch für die Savannen-Ebenen Afrikas sind, finden sich hier in großer Zahl, darunter Zebras, Elefanten, Giraffen, Streifengnus, Oryx-Antilopen, Springböcke, Kudus und die einzigartigen Schwarznasen-Impalas. Am Nachmittag geht es zurück nach Windhoek, Namibias Hauptstadt.

9. Tag: WINDHOEK – FRANKFURT/M. Heute Vormittag unternehmen Sie eine Stadtrundfahrt. Die Hauptstraße der Stadt ist die Independence Avenue. Das Stadtbild Windhoeks ist von einer Mischung aus kolonialen (die im Deutschen Bauschicksal des 19. Jahrhunderts gezeichnet wurden) und modernen Bauten des 20. Jahrhunderts geprägt. Dieser Kontrast in der Architektur spiegelt die Geschichte des Landes wieder und verleiht der Stadt einen einmaligen Charme.

werden die verschiedenen Kolonialbauten aus der Gründerzeit sehen, wie z.B. die Christuskirche, das Reiterdenkmal, die Alte Feste, den Regierungssitz, auch Tintenherbst genannt. Windhoek unterscheidet sich in seinen Baubestand und Denkmälern stark von anderen Städten Afrikas. Neben den kolonialen Bauten finden Sie auch moderne Geschäftszentren und Parkanlagen. Außerdem besuchen Sie noch den Markt der Holzschnitzer. In Ihrer Heimat wird man Sie sicher beim Anblick dieser schönen Mitbringsel aus Kaka oder anderen Hölzern auf Ihre Namibia Reise ansprechen. Gegen Abend Transfer zum Flughafen und Rückflug nach Frankfurt/M.



Damara-Dik-Dik-Antilope

10. Tag: FRANKFURT/M. Ankunft am frühen Morgen und Ende der Reise.

Reisetermine, Preise p. Person

Tour-Code: 7FRNK0100M	im DZ	Einzelzuschlag
18.11. – 27.11.2011	2.198,-	-
17.02. – 26.02.2012	2.098,-	137,-
16.03. – 25.03.2012	2.098,-	137,-
13.04. – 22.04.2012	2.098,-	137,-
11.05. – 20.05.2012	1.998,-	137,-
01.06. – 10.06.2012	1.998,-	137,-
07.09. – 16.09.2012	1.998,-	137,-
19.10. – 28.10.2012	2.098,-	137,-
16.11. – 25.11.2012	2.298,-	137,-

Mindestteilnehmerzahl: 10 Personen
Bei Nichterreichen der Mindestteilnehmerzahl behalten wir uns vor, die Reise bis spätestens drei Wochen vor Reiseantritt abzusagen.

Im Reisepreis inklusive:

- ★ Linienflüge mit AIR NAMIBIA von Frankfurt/M nach Windhoek und zurück in Economy-Klasse, 20 kg Freigepäck je Person
- ★ Flughafensteuern, Sicherheitsgebühren und Kerosinzuschläge (Stand: September 2011)
- ★ Transfers und Überlandfahrten inkl. Gepäckbeförderung in Reisebussen mit Frischluftventilation und Schiebefenstern, bzw. Allradfahrzeugen

- ★ Sämtliche Rundfahrten, Ausflüge und Besichtigungen lt. Programm inkl. der erforderlichen Eintrittsgelder in den besuchten Naturschutzgebieten
- ★ Führung und Betreuung durch einen erfahrenen deutschsprachigen Reiseleiter/Fahrer ab bis Windhoek
- ★ 7 Übernachtungen in ***-Hotels und Lodges (Landeskategorie) in Doppelzimmern mit Bad/Dusche und WC
- ★ Örtliche Steuern, Hotel- und Gepäckträgergebühren
- ★ Verpflegung gem. Ausschreibung: F = Frühstück
- ★ Informationsmaterial zur Reise

Fakultativ zubuchbar: Preise pro Person:
Rail & Fly 2. Klasse incl. ICE Nutzung € 0,-
Bootstour in Swakopmund € 49,-
Aufpreis Halbpension € 199,-

Nicht eingeschlossene Leistungen:
Individuelle Anreise zum Flughafen, Getränke und Mahlzeiten, soweit nicht aufgeführt, Trinkgelder, Ausgaben des persönlichen Bedarfs, Reiseversicherungen, alle nicht genannten Leistungen

Einreisebestimmungen:
Bitte beachten Sie die Einreisebestimmungen für Namibia. Sie benötigen einen Reisepass, der noch mindestens 6 Monate über das vertraglich vereinbarte Reiseende hinaus gültig ist. Malaria-Prophylaxe empfohlen!

Privatreise ab 2 Personen

Sie reisen privat (ab mindestens 2 Personen) zu Ihrem Wunschtermin, im PKW oder Mini-Bus mit Fahrer und werden von örtlichen, Deutsch sprechenden Reiseleitern betreut.

Privatreise „Namibia z. Kennen.“ ab € 2.295,-
p.P. ab/bis Windhoek, Langstreckenflüge auf Anfrage

Anschlussprogramm Kapstadt:

Mindestteilnehmerzahl: 2 Personen

- ★ Flug Windhoek – Kapstadt – Windhoek in der Touristenklasse, 20 kg Freigepäck je Person
- ★ Transfer Flughafen – Hotel – Flughafen
- ★ 3 Übernachtungen im ***-Stadthotel im Doppelzimmer inkl. Frühstück
- ★ halbtägige Stadtbesichtigung Kapstadt, Ganztagestour zum Kap, Ganztagestour in die Weinanbaugebiete jeweils mit örtlichem, Deutsch sprechendem Reiseleiter

Preis p. P. im Doppelzimmer

ab € 699,-